

PATRIMOINE ET NIVEAU DE VIE DES RETRAITÉS

Camille LANDAIS

LSE-CAE

Colloque du COR

November 28, 2022

POUR UNE NOUVELLE INFRASTRUCTURE DE MESURE

QUEL LIEN ENTRE PATRIMOINE, CONSO ET BIEN-ETRE DES RETRAITES?

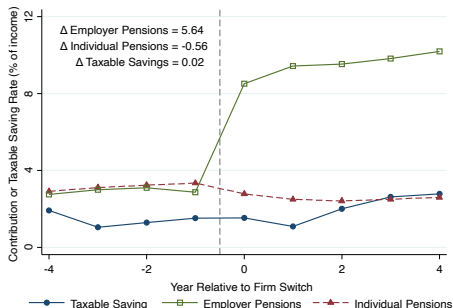
- Importance de pouvoir apparier informations longitudinales, et a hte frequence sur:
 1. Historique sur marche du travail
 2. Donnees de pensions
 3. Information socio-demographiques sur les menages
 4. Information sur le patrimoine
 5. Information sur la consommation des menages
- Option 1: donnees administratives (modele scandinave)
- Option 2: utilisation de donnees bancaires (par ex: Banque Postale, Credit Mutuel)

⇒ Delivre enseignements cles pour pilotage du systeme de retraites

ENSEIGNEMENT 1: INDIVIDUS SONT EXCESSIVEMENT PASSIFS FACE A L'EPARGNE RETRAITE

CHETTY ET AL. [2014]

b) Switchers with Positive Individual Pension Contributions
Prior to Switch

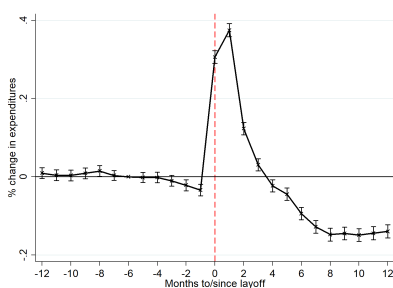


- Sensibilité excessive de l'épargne retraite aux options par défaut.
- Arguments (paternalistes) forts pour contrôler en partie l'accumulation d'épargne retraite

ENSEIGNEMENT 2: INDIVIDUS SONT EXCESSIVEMENT SENSIBLES A LA LIQUIDITE

COMPTES D'EPARGNE ET DECUMULATION: GERARD & NARITOMI 2018

Figure: Layoff event (unconditional sample, mean effect, total expenditure)

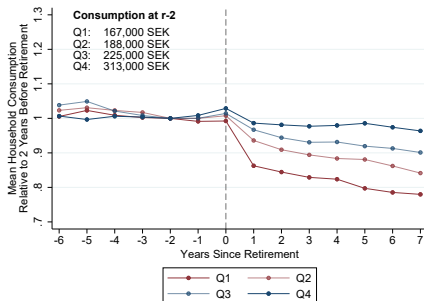


- Sensibilité excessive de la consommation à l'accès aux comptes d'épargne au moment du licenciement (Bresil)
 - Conso des chômeurs de longue durée est plus faible qu'en l'absence d'accès aux comptes!
- Arguments (paternalistes) forts pour contrôler en partie la décumulation du patrimoine (par ex. via annuités)

ENSEIGNEMENT 3: INDIVIDUS UTILISENT PATRIMOINE POUR LISSER CONSO PDT RETRAITE

KOLSRUD & AL 2022. SUEDE

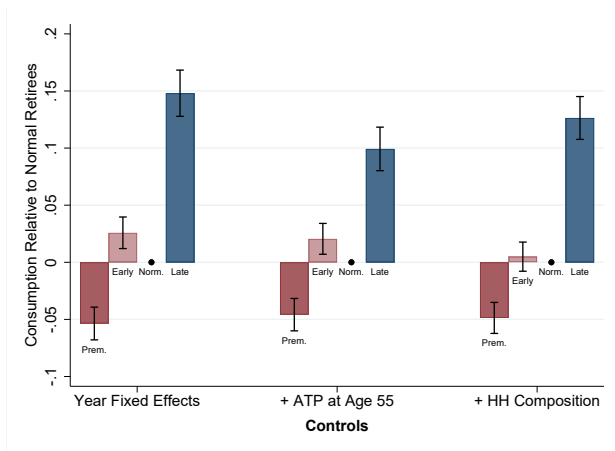
C. Wealth Quartiles



- Retraites utilisent clairement epargne pour lisser conso
- Mais quid de la faible decumulation du patrimoine au cours de la retraite?
 - Pas forcément irrationnelle, si incertitude sur dependance et risque de sante, successions, patrimoine immobilier, etc

ENSEIGNEMENT 4: PARTIR TOT EST SYNONYME DE VULNERABILITE

CONSOMMATION PENDANT LA RETRAITE PAR AGE DE DEPART - SUEDE

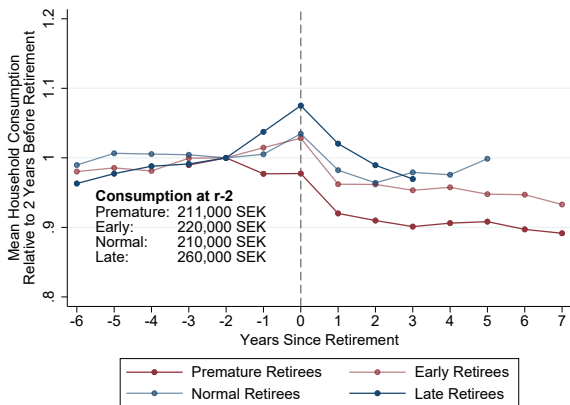


- Renforcer mesures d'age de depart cible mal incitations a travailler plus longtemps

ENSEIGNEMENT 4: PARTIR TOT EST SYNONYME DE VULNERABILITE

CONSOMMATION PENDANT LA RETRAITE PAR AGE DE DEPART - SUEDE

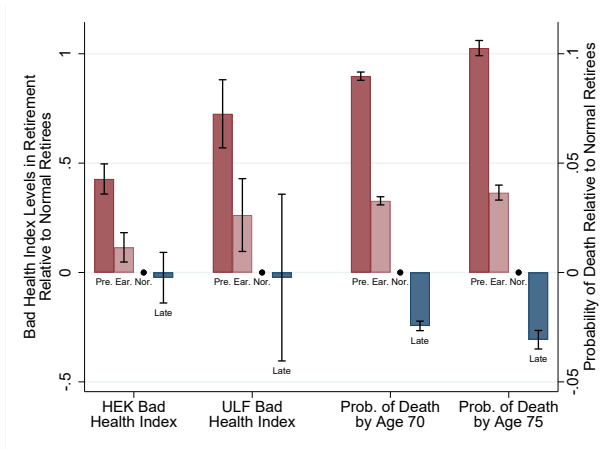
A. Consumption Profiles - Event Studies Around Retirement



- Renforcer mesures d'âge de départ cible mal incitations a travailler plus longtemps

ENSEIGNEMENT 4: PARTIR TOT EST SYNONYME DE VULNERABILITE

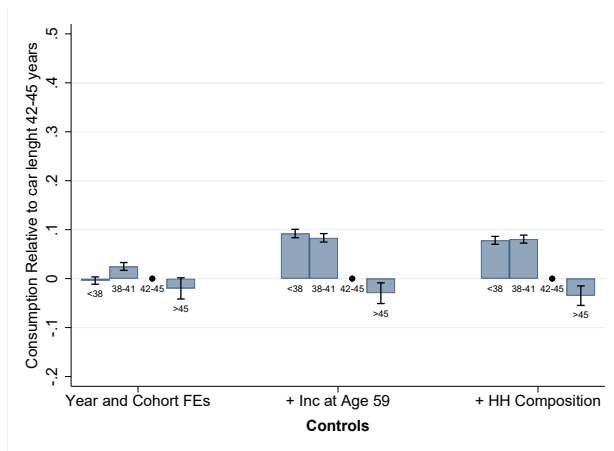
CONSOMMATION PENDANT LA RETRAITE PAR AGE DE DEPART - SUEDE



- Renforcer mesures d'age de depart cible mal incitations a travailler plus longtemps

ENSEIGNEMENT 5: DUREE DE CARRIERE CIBLE MIEUX LES INCITATIONS

CONSOMMATION PENDANT LA RETRAITE PAR DUREE DE CARRIERE - SUEDE



- Penaliser carrieres courtes est plus efficace que penaliser les departs tot pour le meme impact budgetaire